

住宅設備仕様



緑ひろがる、みんなのまち。

C_o.マチ

黒部・金屋

オスカー不動産

■リクシル(シエラ)



※画像はイメージです。実際の仕様とは異なります。

■人造大理石トップ

しっとりとした質感で、キッチン空間を表情豊かに演出。



清潔感を大切にした、明るい風合いで仕上げました。幅広いコーディネートにマッチします。

■シンク

センターポケットシンク デュアルコート付 独自の形状で使いやすさを高めたシンクです。



※表示寸法は内寸法です。深さ約21.5cm

シンクの奥に丸みを設けて、大きな鍋などを洗いやすくした独自のデザインを採用。排水口部分に段差があり、上に鍋を置いてスムーズに排水します。

■食器洗い乾燥機

- 食器収納点数約40点(約5人分)
- 運転コース:4コース



浅型タイプ(パネル材仕様)
NP45RS6SJB

■加熱機器



- 機能
 - ・左右IH最大3.0KW
 - ・水無し両面焼きグリル
 - ・最大消費電力5.8KW対応
 - ・ツインメタルセンサー
 - ・左右揚げ物機能(少量油(200g))対応
 - ・電源スイッチ自動OFF
 - ・ダブルリング加熱(焼きムラ防止)
 - ・2分割吸排気カバー
- CS-KG30MS

INTERIOR

インテリア

■洋室壁 [サンゲツ] SPシリーズ/[シンコール] SLプロス



■洋室天井 [サンゲツ] SPシリーズ/[シンコール] SLプロス



■和室

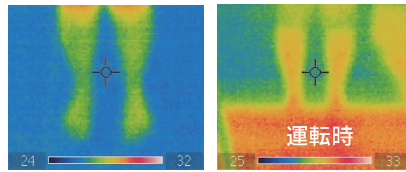


簡素な風合いの和室。床柱や落とし掛けを省略し、シンプルに仕上げました。
※写真はイメージです。

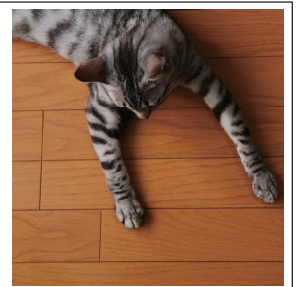
SIMPLE
シンプル

■温水式床暖房

どんな暖房器具にもかなわない暖かさ。お財布に優しいエコ床暖。



あたたかさが違う!!

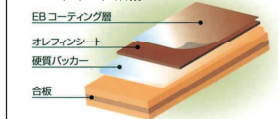


■1Fフローリング (ライブナチュラル)



■2Fフローリング (オリエント)エポルカフロア (EB硬質フィルムタイプ)

EB (Electron Beam:電子線) コーティング技術



電子線を照射することにより、樹脂を硬化させる技術。ウレタンやUV樹脂コーティング製品に比べ、「傷や汚れ、日光などに強い」。高耐久で実用性能、品質安定性能に優れた次世代型環境対応技術。



すり傷に強い
表面をEBコートで仕上げているのですり傷がつきにくくなっています。



汚れに強い
油や食品汚れもサッと拭き取れます。



衝撃落下傷に強い
硬質フィルムの高い耐傷性を実現。食器や缶などを落としても凹み傷が目立たず、フローリング表面が割れてしまうこともありません。



ペットのいるご家庭にも
ひっかき傷に強い仕上げですので、ペットの爪によるひっかき傷も軽減できます。

■玄関収納 [LIXIL]

キャビネット
収納量のめやす
63~67足



■室内建具 [大柴建材]



リビング・サニールーム

水まわり 居室

収納 収納引違戸 両開き戸

収納折り戸 (クローゼット)

■システムバスルーム キレイユC



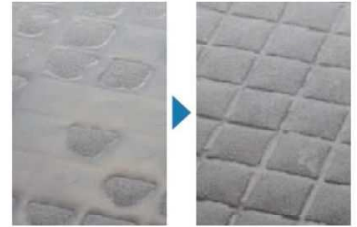
■FRP浴槽・浴槽保温材

浴槽裏面を保温材で包み、温まった熱を逃がしません。



■水はけの良い床

水はけの良い溝パターンで、キレイで、滑りにくい。



※換気や床の清掃、使用状況などの条件によっては水が残ることがあります。

■洗い場側水栓



エコフルシャワー
クランクレス水栓<メタル調>
+エコフルシャワー<メタル調>

■握りバー&タオル掛



タオル掛 TB-400E-K
シャワーホースフック<メタル調>
CKNB(7)-B-L1000/CH

■浴室ドア



キレイドア
カラーバリエーション
本体カラー
□W(ホワイト)
□S(シルバー)
□K(ブラック)
折り戸[11mm段差](800W)
VDY-8002006R(73)

■排水口

くるりんポイ排水口
ゴミをまとめて、お掃除ラクラク。
うずのチカラでキレイな排水口。



SANITARY

洗面化粧台[LIXIL]



MR

間口750mm
GJ1HK-755S(8)Y
MGJ1-753TXU

■一体成形カウンター



縦き目のない一体成形なので、汚れにくく、お掃除も簡単です。

スムーズに通水させるヘアキャッチャー



排水栓は着脱式で分解もできるので、お掃除も簡単です。

TOILET

トイレ[LIXIL]

しっかり洗浄!

■1階トイレ

ベアシアシャワートイレ
手洗あり:BC-B10SU
DT-B281U
手洗なし:BC-B10SU
DT-B251U
HYPER KILAMIC

・シャワートイレ
・きれいな便座
・便座ヒーターオートOFF



■2階トイレ

ベアシア便器
手洗あり:BC-B10SU
DT-B280U
手洗なし:BC-B10SU
DT-B250U
HYPER KILAMIC

・シャワートイレ
・きれいな便座
・便座ヒーターオートOFF



まる洗い洗浄



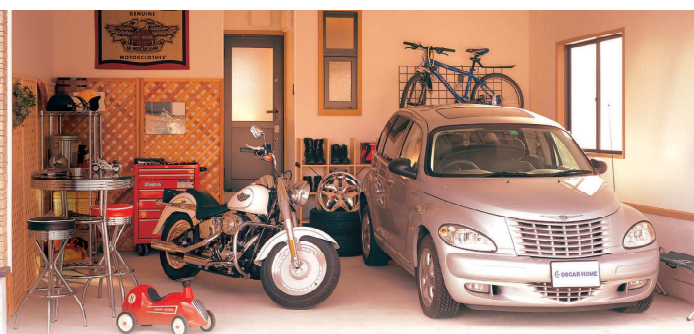
勢いのよい水流で、グッツと強力に洗い流します。

しっかりエコ

ECO5

エコロジーでエコノミー。
大切な水をムダなく賢く節約します。

大洗浄5L、小洗浄3.8Lの「超節水ECO5トイレ」。
従来品※(大13L)と比べ、約69%の節水を実現。
2日でオフ1杯分以上(280L)節約できます。
また、水道料金なら年間約13,800円もお得です。
※1989~2001年発売品



(大きさ7.5cm×4.3cm)

リモコン
シャッターの開閉は車の中から、
らくらくリモコン操作。



便利な自動ランプ付
ガレージドアが開くと自動点灯。
ドアが閉まると遅れて消灯(約4分)。

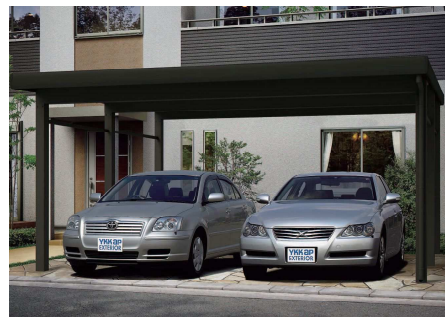
おまかせしません。
わずか13秒のスピードオープン!
開閉音もとても静かで、ご近所の迷惑にも
なりません。緊急事態や停電時には内側から手
動での開閉も可能です。



■カーポート
雪や雨にも強風にも耐える!
雪国には必需品!

- 積雪150cmと100cmに対応した折板アルミカーポート
- 角柱仕様

※富山県エリア
150cm積雪対応
55-55L



EXTERIOR

外装・その他設備

■玄関
〈YKK AP〉ヴェナート S01



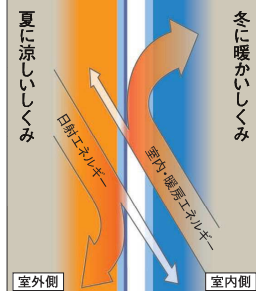
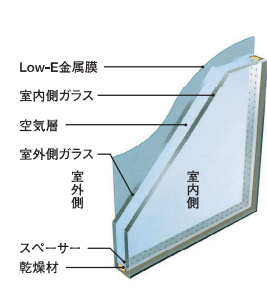
耐ピッキング性能。暗闇
でもキーガイドが一目で
わかる蓄光タイプ。

シリンダー下部のボタンを
押すだけでサムターンを
取外せます。

オーナーキー
子鍵
防犯性に優れた
ティンプルキー。

H=2300
次世代省エネルギー
基準III地域以南適合。

■アルミ複合樹脂サッシ 網戸付(一部窓除く)
エコガラス[遮熱タイプ]が作る快適環境。



■屋根
小松瓦

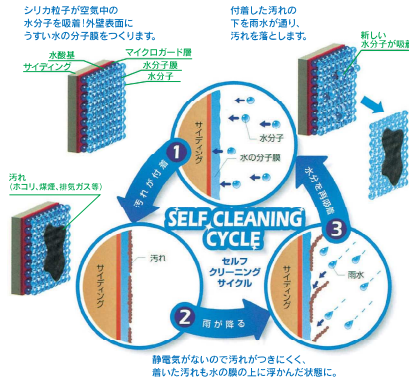


積雪1.5m対応
できる小松瓦

■外壁 [ニテハ]
16mm厚金具留め施工

ナノテクガードによる防汚
マイクロガード
外壁の汚れを雨できれいにします

なぜ、雨だけで汚れが落ちるのでしょうか?
秘密は小さな小さな「シリカ粒子※」がつくる水の膜。
外壁に直接汚れをつきにくく、雨などで落ちやすくします。
※陶磁器やガラスに使われ、人体に対して無害です。



■LEDエントランスライト
消費電力5.2W 入力電流0.09A



LED電球小型電球タイプ
5.2W1灯 幅φ80・地上高625
・ガラスグローブ(乳白つや消し)
・ステンレスボール(プラチナメタリック)
・光源寿命40000時間(光束維持率70%)

■コロナエコキュート [CORONA]

コロナエコキュート
CHP-37AX1

- ヒートポンプユニット CHP4513
- 貯湯ユニット CTU-37AX1

台所・浴室リモコン付き
インターホンリモコンセット
RBP-EAD13(S)

※リモコンは増設が可能です。(別売)

新省エネ基準(日本工業規格)
年間給湯保温効率 **max 3.0**

※設置工事費・部材費は
別途必要です。
※脚部カバーは別売りです。

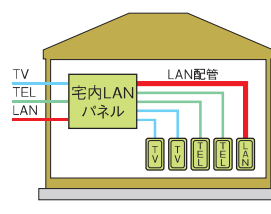


■TV付きドアホン [Panasonic]



カラーカメラ玄関子機 カラーモニター親機

■情報配線システム



■EV電源 電気自動車用200V
防水コンセント



■火災報知器 [Panasonic]
けむり当番

